



CompAir

by Gardner Denver

Carlino GmbH

Zuverlässigkeit & Effizienz auf höchstem Niveau

Schraubenkompressoren



Premium-Kompressor-Design und
branchenführende Gewährleistung

L55 - L80
L55RS - L75RS

Qualität zahlt sich aus

“ Die Schraubenkompressoren von CompAir bieten überzeugende technische Neuerungen und sorgen für eine kontinuierliche, wirtschaftliche Bereitstellung von hochwertiger Druckluft. ”

Die L-Serie von CompAir

Die für hohe Zuverlässigkeit bekannte Schraubenkompressor-Serie wird von CompAir kontinuierlich weiterentwickelt und erzielt beste Leistung und Effizienz. Die ölgeschmierten Schraubenkompressoren von 55 bis 75 kW sind sowohl mit fester als auch mit variabler Drehzahl (RS) erhältlich. Alle Modelle sind optional mit integrierter Wärmerückgewinnung verfügbar.

▶ **Druckbereich**
5 bis 13 bar

▶ **Volumenstrom**
2,20 bis 14,72 m³/min

▶ **Motorleistung**
55 bis 75 kW



*Optional IE 4



GERMAN 
ENGINEERING
DESIGN&MANUFACTURE

Engineering Excellence

Kompressoren stellen für Hersteller und Betreiber eine wichtige Energiequelle dar, deren Verfügbarkeit und Wirtschaftlichkeit von hoher Bedeutung ist.

Die wichtigste Komponente des Kompressors ist die Verdichterstufe, weshalb CompAir größten Wert auf die eigene Entwicklung und Fertigung legt. Die Verdichterstufen werden im modernen Kompetenzzentrum in Deutschland mit Präzisionsanlagen gefertigt.

Die hiermit erworbene Zuverlässigkeit und Leistungsfähigkeit der Anlagen resultiert in dauerhaft niedrigen Betriebskosten.

Premium Verdichterstufe

Die hocheffiziente Verdichterstufe wird bei niedrigen Drehzahlen betrieben und reduziert somit deutlich die Energiekosten. Die innovative Konstruktion mit FSS-Wellenabdichtung, integriertem Ölfilter und Ölthermostatventil reduziert die Anzahl externer Schläuche auf ein Minimum und erreicht damit höchste Qualität und Zuverlässigkeit. Das Gewährleistungsprogramm Assure deckt die Verdichterstufe bis zu **10 Jahren oder 44.000 Betriebsstunden ab***.



* Welches entsprechend früher eintritt

Überragend in Leistung und Zuverlässigkeit

► Großdimensionierter Nachkühler

Sorgt für optimale Kühlung und eine niedrige Druckluftaustrittstemperatur.

► Leistungsstarke Vor- und Ansaugfilter

Die zweistufige Filtration garantiert, dass nur qualitativ hochwertige Druckluft mit einem Restölgehalt < 3ppm in das Leitungssystem gelangen kann.

► Hocheffizienter Elektromotor

Die Kompressoren sind mit einem leistungsstarken IE3 Elektromotor ausgerüstet und tragen damit dazu bei, die CO₂-Emissionen zu reduzieren.

► Thermisch gesteuerter Radiallüfter

Der äußerst leise arbeitende Hochleistungslüfter erlaubt den direkten Einsatz des Kompressors am Arbeitsort. Die maximale Abluftkanallänge wird ohne Stützlüfter ermöglicht.

► Automatisches Motorschmiersystem

Erhöht die Standzeit der Motorlager und ist wartungsfrei.



► Hochwertige Verrohrung

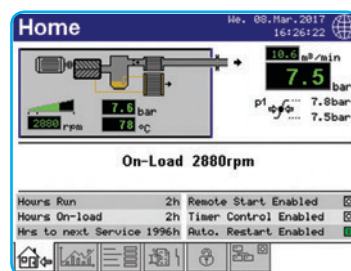
Hohe Zuverlässigkeit durch beständige, wartungsfreundliche Schläuche mit Victaulic-Kupplung aus Viton.

Delcos XL – Innovative Touch-Screen Kompressorsteuerung

Die Delcos XL mit ihrem hochauflösenden Touch-Screen Bildschirm ist äußerst bedienerfreundlich und absolut selbsterklärend. Alle Funktionen sind klar in fünf Hauptmenüs gegliedert und intuitiv erkennbar. Die mehrsprachige Delcos XL Steuerung sorgt für einen zuverlässigen Betrieb und schützt Ihre Investition durch die kontinuierliche Überwachung der Betriebsparameter, ein entscheidender Faktor für die Senkung der laufenden Kosten.

Eigenschaften & Funktionen

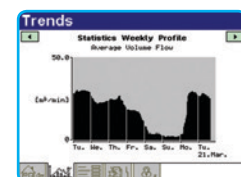
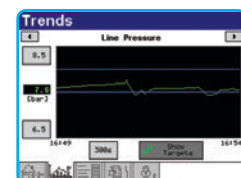
- Grundanzeige – ermöglicht einen unmittelbaren Überblick über den Kompressor-Status
- Echtzeituhr – ermöglicht den Schaltuhrbetrieb
- Zweites Druckband programmierbar
- Integrierte Lüfter- und Trocknersteuerung
- Fehlerspeicher – für weitergehende Analysen
- Fernsteuerung mittels programmierbarer Eingänge möglich
- Automatischer Wiederanlauf nach Spannungsausfall
- Option Grundlastwechsel
- SD-Karte – speichert verschiedene Echtzeitdaten
- iConn Standardmäßig verfügbar



Trend-Diagramme

Die angezeigten Trend-Diagramme ermöglichen eine detaillierte Systemanalyse. Darauf angepasste Einstellungen maximieren die Effizienz.

- Netzdruck
- Motordrehzahl (L-RS)
- Laststunden / Gesamtstunden & durchschnittlicher Volumenstrom
- Wöchentlicher durchschnittlicher Volumenstrom

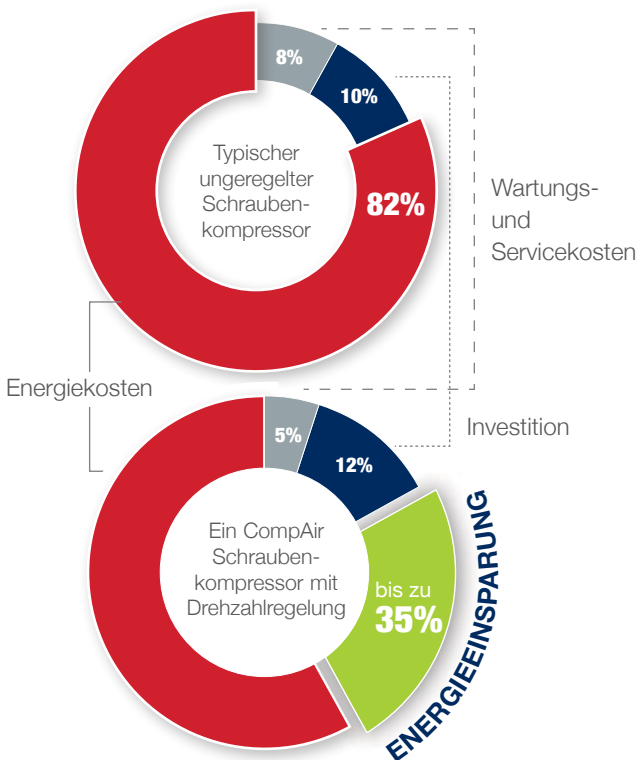


Kompressoren mit Drehzahlregelung

Die optimale Lösung für den individuellen Druckluftbedarf

Die drehzahlregulierten Kompressoren von CompAir regulieren effizient und zuverlässig den in vielen Anwendungen schwankenden Bedarf.

Die jährlichen Betriebskosten können erheblich durch den Einsatz von Drehzahlregelung gesenkt werden.



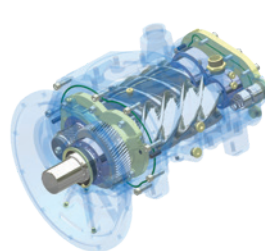
Die RS Eigenschaften sind Ihre Vorteile

Das Design der L-RS Serie gewährleistet eine hohe Effizienz über den gesamten Regelbereich.

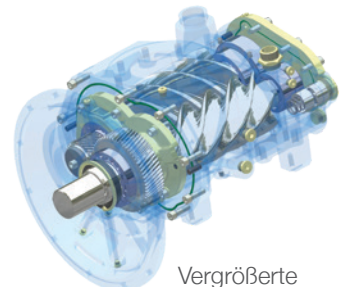
- ▶ **Weiter Regelbereich**
Das Eliminieren der Schaltspiele bedeutet enorme Energieeinsparungen
- ▶ **Perfektes Antriebskonzept**
Hohe Effizienz über den gesamten Lieferbereich

L80 mit Effizienz-Upgrade

Diese Modelle verfügen über eine vergrößerte Verdichterstufe mit optimierter Rotorumfangsgeschwindigkeit, die Energieeinsparungen von bis zu 8% ermöglicht.



Standard-Verdichterstufe



Vergrößerte Verdichterstufe

iConn Industrie 4.0 Lösung

Bei der L-Serie ist iConn standardmäßig vorinstalliert. iConn ist der neue intelligente, proaktive Echtzeitüberwachungs-Service, der den Druckluftanwendern umfangreiche Informationen über das System liefert. Damit wird eine akkurate Produktionsplanung ermöglicht und gleichzeitig die Investition optimal geschützt. Durch die Auswertungen und Statistiken sind Druckluftanwender immer über die Leistungsfähigkeit des Systems informiert und können bereits reagieren, bevor ein Problem auftritt.

- Status-Überwachung
- Vorausschauende Wartung
- Volle Kontrolle zur Optimierung des Systems
- Integration von externen Datenmustern



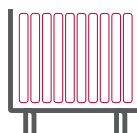
Lohnende Investition

Integrierte Wärmerückgewinnung

Bedeutende Energieeinsparungen können durch die Integration eines Wärmerückgewinnungssystems erzielt werden. Dieses ist sowohl als Werksinstallation als auch als Nachrüstatz einschließlich der gesamten Anschlüsse und Verrohrung erhältlich.



Warmwasser



Heizen



Industrieprozess



Heißluftgebläse

Motoreffizienz

Alle Kompressoren sind mit energieeffizientem IE3 Elektromotor ausgestattet. Um höchste Effizienzlevel zu erreichen, können optional IE4 Elektromotoren gewählt werden.



Druckluftaufbereitung

Moderne Produktionssysteme und -prozesse verlangen immer stärker nach hochwertiger Druckluft. Ein CompAir Druckluftsystem verwendet ausschließlich neueste Technologie und energieeffiziente Lösungen mit niedrigen Lebenszykluskosten.

Wasserzyklonabscheider der X-Serie

Konstruiert zur effizienten Beseitigung von kondensiertem Wasser aus der Luft.



Druckluftfilter der CF-Serie

Effizientes Design zur Beseitigung von Wasser, atmosphärischem Staub und Schmutzpartikel.

Verlustfreier Bekomat Kondensatableiter

System zur Ableitung von Druckluftkondensat ohne Druckverlust



Druckluft-Kältetrockner

CompAir bietet eine breite Palette energiesparender und umweltfreundlicher Kältetrockner.



Kaltregenerierte Adsorptionstrockner

Serien A_XS und A_TX.

Warmregenerierte Adsorptionstrockner

Serien A_TV und A_RS.

Stickstoff-Generator

Auf maximale Effizienz und Gasqualität ausgelegt.

SmartAir Master übergeordnetes Steuerungssystem

Für bis zu 12 Einheiten.



Die beste Investition in Sicherheit, die Sie bekommen können



Kompaktes Design – einfache Installation

Die kleine Aufstellgröße reduziert den Platzbedarf und vereinfacht die Installation.

Einfache Wartung

Das moderne Design dieser Serie garantiert die leichte Zugänglichkeit aller Servicepunkte dank abnehmbarer Seitentüren. Die reduzierte Anzahl beweglicher Teile verringert zusätzlich die Wartungsarbeiten.

CompAir Originalersatzteile

Immer auf der sicheren Seite.

Die Verfügbarkeit gehört neben dem energieeffizienten Betrieb zu den wichtigsten Kriterien für eine wirtschaftliche Druckluftversorgung. Baumustergeprüfte, erstklassige CompAir Originalteile in Erstausrüsterqualität zeichnen sich aus durch:

- Eine lange Standzeit auch bei extremen Belastungen
- Die Anlagen arbeiten im optimalen Betriebsbereich
- Minimale Druckverluste, daher energieeffizient
- Geprüfte Qualität, die Baumusterprüfung bleibt erhalten



10 Jahre Gewährleistung!

Die CompAir Assure Garantie- und Gewährleistungsprogramme garantieren Ihnen bis zu 44.000 Stunden bzw. 10 Jahre ¹⁾ völlige Sorgenfreiheit und repräsentieren somit eines der umfassendsten Garantieangebote.

Ihre Vorteile:

- Die Assure Gewährleistung ist kostenfrei ²⁾
- Ein durch CompAir autorisierter Servicetechniker gewährleistet kompetente Servicearbeiten
- Eine Assure Servicevereinbarung als Basis zur Garantie sorgt für korrekte Planung der Wartungs- und Lebenszykluskosten
- Der Einsatz von Original-Ersatzteilen und Schmierstoffen verlängert die Lebensdauer und Effizienz der Kompressoren.

¹⁾ Die Gewährleistungsdauer umfasst 6 Jahre / 44.00 Stunden auf den kompletten Kompressor und 10 Jahre auf die Verdichterstufe

²⁾ Gemäß den Allgemeinen Geschäftsbedingungen

CompAir L-Serie – Technische Daten

L55 – L80 mit fester Drehzahl

Kompressor Modell	Betriebsdruck [bar ü]	Antriebsmotor [kW]	Volumenstrom ¹⁾ [m³/min]	Schalldruckpegel ²⁾ [dB(A)]	Gewicht [kg]	Abmessungen L x B x H [mm]
L55	7,5	55	10,69	69	1725	2158 x 1223 x 1971
	10		9,51			
	13		8,24			
L75	7,5	75	13,74	72	1765	2158 x 1223 x 1971
	10		12,44			
	13		10,43			
L80	7,5	75	14,72	69	2010	2158 x 1223 x 1971
	10		12,26			

L55RS – L75RS mit Drehzahlregelung

Kompressor Modell	Betriebsdruck [bar ü]	Antriebsmotor [kW]	Volumenstrom ¹⁾ Min - Max [m³/min]	Schalldruckpegel ²⁾ bei 70% Last [dB(A)]	Gewicht [kg]	Abmessungen L x B x H [mm]
L55RS	5 - 10	55	2,34 – 10,31	67	1726	2158 x 1223 x 1971
L75RS	5 - 13	75	2,20 – 13,99	71	1800	2158 x 1223 x 1971

Alle Modelle sind als **WASSERGEKÜHLTE** Variante verfügbar. Die technische Beschreibung entnehmen Sie bitte dem technischen Datenblatt.

¹⁾ Messung und Angabe der Daten gemäß ISO 1217, Ed. 4, Annex C & Annex E innerhalb der unten angegebenen Toleranzen:
Ansaugdruck 1 bar a, Ansaugtemperatur 20 °C, Luftfeuchte 0 % (trocken).

²⁾ Freifeldschallmessung gemäß ISO 2151, Toleranz ± 3dB.



Unser Familienunternehmen
die Komplettlösung für Ihre
Druckluftversorgung.



MOBILE DRUCKLUFT



KUNDENDIENST



3D-PLANUNG



DRUCKLUFT-CONTAINER

...UND VIELES MEHR!



EFFIZIENTE KOMPRESSOREN

CARLINO ONLINE - **KLICKEN!**

