



CompAir

by Gardner Denver

Carlino GmbH



Zuverlässigkeit & Effizienz auf höchstem Niveau

Schraubenkompressoren



Premium-Kompressor-Design und
branchenführende Gewährleistung



L90 - L132
L90RS - L132RS
L90^e - L132^e

Qualität zahlt sich aus

Die L-Serie von CompAir

Die für hohe Zuverlässigkeit bekannte Schraubenkompressor-Serie wird von CompAir kontinuierlich weiterentwickelt und erzielt beste Leistung und Effizienz. Alle Modelle sind optional mit integrierter Wärmerückgewinnung erhältlich.

▶ **Druckbereich**
5 bis 13 bar

▶ **Volumenstrom**
5,3 bis 24,8 m³/min

▶ **Motorleistung**
90 bis 132 kW

Engineering Excellence

Kompressoren stellen für Hersteller und Betreiber eine wichtige Energiequelle dar, deren Verfügbarkeit und Wirtschaftlichkeit von hoher Bedeutung ist.

Die wichtigste Komponente des Kompressors ist die Verdichterstufe, weshalb CompAir größten Wert auf die eigene Entwicklung und Fertigung legt. Die Verdichterstufen werden im modernen Kompetenzzentrum in Deutschland mit Präzisionsanlagen gefertigt.

Die hiermit erworbene Zuverlässigkeit und Leistungsfähigkeit der Anlagen resultiert in dauerhaft niedrigen Betriebskosten.



GERMAN 
ENGINEERING
DESIGN&MANUFACTURE

Premium Verdichterstufe

Die **neue hocheffiziente Verdichterstufe** liefert hochwertige Druckluft bei niedriger Drehzahl, reduziert den Energieverbrauch und erzielt dabei **hervorragende Leistung**.

Das kompakte, semi-integrierte Design einschließlich Ölfilter und Ölregelventil benötigt weniger externe Komponenten und Rohre, was das Risiko von Leckagen minimiert und zudem die Wartung vereinfacht.

Die innovative Konstruktion mit FSS-Wellenabdichtung sorgt für höchste Qualität und Zuverlässigkeit.

Die Qualität der neuen Verdichterstufe wird unterstrichen mit einer Gewährleistung von bis zu **10 Jahren** oder einer Laufzeit von 44.000 Betriebsstunden.



“

Niedrigere Betriebskosten dank Effizienzsteigerung um bis zu 6%

”

Überragend in Leistung und Zuverlässigkeit

Innovatives Ölregelventil

Das von CompAir entwickelte integrierte Ventil

- beseitigt die Gefahr von Kondensat, um Korrosion zu vermeiden und verlängert die Lebensdauer des Öls
- steigert die Effizienz um bis zu **5% bei den drehzahlgeregelten und den e-Modellen**
- verbessert die Eigenschaften bei niedrigen Drehzahlen

Großdimensionierter Nachkühler

Sorgt für optimale Kühlung und eine niedrige Druckluftaustrittstemperatur.

Leistungsstarke Vor- und Ansaugfilter

Die zweistufige Filtration garantiert, dass nur qualitativ hochwertige Druckluft mit einem Restölgehalt < 3ppm in das Leitungssystem gelangen kann.

Hocheffizienter Elektromotor

Die Kompressoren sind mit einem hocheffizientem Premium Elektromotor ausgestattet.

Automatisches Motorschmiersystem

Erhöht die Lebensdauer der Motorlager und ist wartungsfrei.



Hochwertige Verrohrung

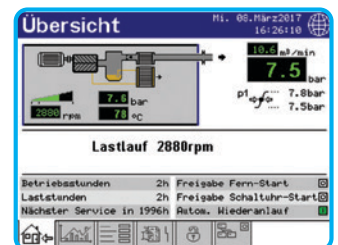
Hohe Zuverlässigkeit durch beständige, wartungsfreundliche Schläuche mit Victaulic-Kupplung aus Viton.

Delcos XL – Innovative Touch-Screen Kompressorsteuerung

Die Delcos XL mit ihrem hochauflösenden Touch-Screen Bildschirm ist äußerst bedienerfreundlich und absolut selbsterklärend. Alle Funktionen sind klar in fünf Hauptmenüs gegliedert und intuitiv erkennbar. Die mehrsprachige Delcos XL Steuerung sorgt für einen zuverlässigen Betrieb und schützt Ihre Investition durch die kontinuierliche Überwachung der Betriebsparameter, ein entscheidender Faktor für die Senkung der laufenden Kosten.

Eigenschaften & Funktionen

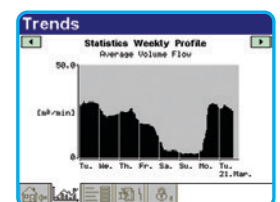
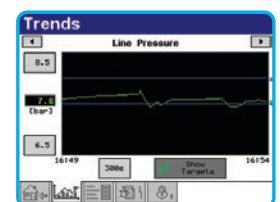
- Grundanzeige – ermöglicht einen unmittelbaren Überblick über den Kompressor-Status
- Echtzeituhr – ermöglicht den Schaltuhrbetrieb
- Zweites Druckband programmierbar
- Integrierte Lüfter- und Trocknersteuerung
- Fehlerspeicher – für weitergehende Analysen
- Fernsteuerung mittels programmierbarer Eingänge möglich
- Automatischer Wiederanlauf nach Spannungsausfall
- Option Grundlastwechsel
- SD-Karte – speichert verschiedene Echtzeitdaten
- iConn standardmäßig verfügbar



Trend-Diagramme

Die angezeigten Trend-Diagramme ermöglichen eine detaillierte Systemanalyse. Darauf angepasste Einstellungen maximieren die Effizienz.

- Netzdruck
- Motordrehzahl (L-RS)
- Laststunden / Gesamtstunden & durchschnittlicher Volumenstrom
- Wöchentlicher durchschnittlicher Volumenstrom



Booster für Energieeffizienz

AUTOMATION



Minimierung der Betriebskosten durch Maximierung der Effizienz.



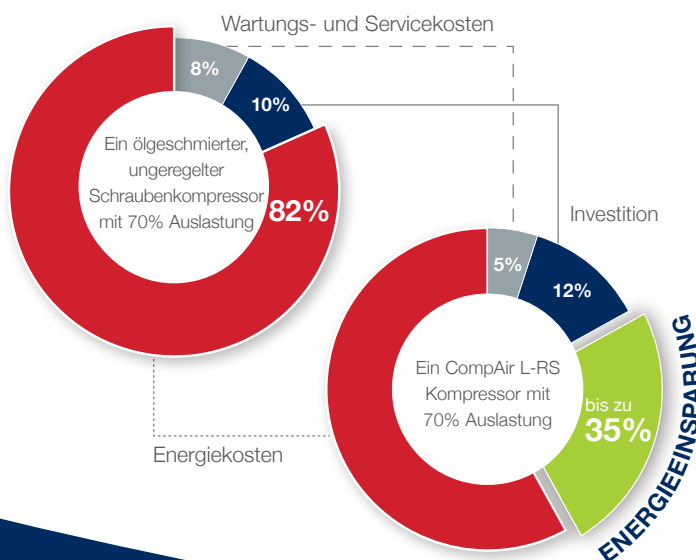
Effizienz-Upgrades

Die Kompressor-Serie mit 90 bis 132 kW verfügt über Modelle mit fester Drehzahl, Drehzahlregelung und zusätzlichen e-Modellen mit bestem Wirkungsgrad. Eine maximale Effizienz wird durch den Einsatz von integrierter Wärmerückgewinnung erzielt.

Die drehzahlgeregelten Kompressoren

Die drehzahlgeregelten Kompressoren von CompAir regulieren effizient und zuverlässig den in vielen Anwendungen schwankenden Bedarf.

Die jährlichen Betriebskosten können erheblich durch den Einsatz von Drehzahlregelung gesenkt werden.



Die RS Eigenschaften sind Ihre Vorteile

Das Design der L-RS Serie gewährleistet eine hohe Effizienz über den gesamten Regelbereich.

• Weiter Regelbereich

Das Eliminieren der Schaltspiele bedeutet enorme Energieeinsparungen

• Perfektes Antriebskonzept

Hohe Effizienz über den gesamten Lieferbereich

e-Modelle für marktführende Energieeffizienz

Die hocheffizienten e-Modelle sind bis zu **2,5%** effizienter als die Standard-Serie. Mit einer neuartigen Technologie einschließlich IE4 Elektromotor und automatischem Ölregelventil können diese Kompressoren bis zu **€ 2.500 pro Jahr an Energiekosten einsparen.**

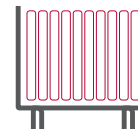
Lohnende Investition

Integrierte Wärmerückgewinnung

Bedeutende Energieeinsparungen können durch die Integration eines Wärmerückgewinnungssystems erzielt werden. Dieses ist sowohl als Werksinstallation als auch als Nachrüstatz einschließlich der gesamten Anschlüsse und Verrohrung erhältlich.



Warmwasser



Heizen



Industrieprozess



Heißluftgebläse

“

Die Schraubenkompressoren von CompAir bieten überzeugende technische Neuerungen und sorgen für eine kontinuierliche, wirtschaftliche Bereitstellung von hochwertiger Druckluft.

”



iConn Industrie 4.0 Lösung

Bei der L-Serie ist iConn standardmäßig vorinstalliert. iConn ist der neue intelligente, proaktive Echtzeitüberwachungs-Service, der den Druckluftanwendern umfangreiche Informationen über das System liefert. Damit wird eine akkurate Produktionsplanung ermöglicht und gleichzeitig die Investition optimal geschützt. Durch die Auswertungen und Statistiken sind Druckluftanwender immer über die Leistungsfähigkeit des Systems informiert und können bereits reagieren, bevor ein Problem auftritt.

- Status-Überwachung
- Vorausschauende Wartung
- Volle Kontrolle zur Optimierung des Systems
- Integration von externen Datenmustern



Druckluftaufbereitung

Moderne Produktionssysteme und -prozesse verlangen immer stärker nach hochwertiger Druckluft. Ein CompAir Druckluftsystem verwendet ausschließlich neueste Technologie und energieeffiziente Lösungen mit niedrigen Lebenszykluskosten.

- Wasserzyklonabscheider der X-Serie
- Druckluftfilter der CF-Serie
- Verlustfreier Bekomat Kondensatableiter
- Druckluft-Kältetrockner
- Kaltregenerierte Adsorptionstrockner
- Warmregenerierte Adsorptionstrockner
- Stickstoff-Generator
- SmartAir Master übergeordnetes Steuerungssystem

Die beste Investition in Sicherheit, die Sie bekommen können



Kompaktes Design – einfache Installation

Die kleine Aufstellgröße reduziert den Platzbedarf und vereinfacht die Installation.

Einfache Wartung

Das moderne Design dieser Serie garantiert die leichte Zugänglichkeit aller Servicepunkte dank abnehmbarer Seitentüren. Die reduzierte Anzahl beweglicher Teile verringert zusätzlich die Wartungsarbeiten.

CompAir Originalersatzteile

Immer auf der sicheren Seite.

Die Verfügbarkeit gehört neben dem energieeffizienten Betrieb zu den wichtigsten Kriterien für eine wirtschaftliche Druckluftversorgung. Baumustergeprüfte, erstklassige CompAir Originalteile in Erstausrüsterqualität zeichnen sich aus durch:

- Eine lange Standzeit auch bei extremen Belastungen
- Die Anlagen arbeiten im optimalen Betriebsbereich
- Minimale Druckverluste, daher energieeffizient
- Geprüfte Qualität, die Baumusterprüfung bleibt erhalten
Quality Assurance Systems



10 Jahre Gewährleistung!

Die CompAir Assure Garantie- und Gewährleistungsprogramme garantieren Ihnen bis zu 44.000 Stunden bzw. 10 Jahre ¹⁾ völlige Sorgenfreiheit und repräsentieren somit eines der umfassendsten Garantieangebote.

Ihre Vorteile:

- Die Assure Gewährleistung ist kostenfrei ²⁾
- Ein durch CompAir autorisierter Servicetechniker gewährleistet kompetente Servicearbeiten
- Eine Assure Servicevereinbarung als Basis zur Garantie sorgt für korrekte Planung der Wartungs- und Lebenszykluskosten
- Der Einsatz von Original-Ersatzteilen und Schmierstoffen verlängert die Lebensdauer und Effizienz der Kompressoren.

¹⁾ Die Gewährleistungsdauer umfasst 6 Jahre / 44.00 Stunden auf den kompletten Kompressor und 10 Jahre auf die Verdichterstufe

²⁾ Gemäß den Allgemeinen Geschäftsbedingungen

CompAir L-Serie – Technische Daten

L90 – L132 mit fester Drehzahl

Kompressor Modell	Betriebsdruck [bar ü]	Antriebsmotor [kW]	Volumenstrom ¹⁾ [m ³ /min]	Schalldruckpegel ²⁾ [dB(A)]	Gewicht [kg]	Abmessungen L x B x H [mm]
L90	7,5	90	18,16	73	2447	2290 x 1327 x 2039
	10		15,51			
	13		13,52			
L110	7,5	110	21,60	75	2532	2290 x 1327 x 2039
	10		18,85			
	13		16,47			
L132	7,5	132	24,79	76	2764	2290 x 1327 x 2039
	10		21,51			
	13		18,70			

L90RS – L132RS mit Drehzahlregelung

Kompressor Modell	Betriebsdruck [bar ü]	Antriebsmotor [kW]	Volumenstrom ¹⁾ Min - Max [m ³ /min]	Schalldruckpegel ²⁾ bei 70% Last [dB(A)]	Gewicht [kg]	Abmessungen L x B x H [mm]
L90RS	5 - 13	90	5,20 – 18,16	72	2579	2290 x 1327 x 2039
L110RS	5 - 13	110	5,10 – 21,52	72	2604	2290 x 1327 x 2039
L132RS	5 - 13	132	5,10 – 24,76	74	2655	2290 x 1327 x 2039

L90° – L132° mit fester Drehzahl

Kompressor Modell	Betriebsdruck [bar ü]	Antriebsmotor [kW]	Volumenstrom ¹⁾ [m ³ /min]	Schalldruckpegel ²⁾ [dB(A)]	Gewicht [kg]	Abmessungen L x B x H [mm]
L90°	7.5	90	18.16	73	2447	2290 x 1327 x 2039
	10		15.51			
L110°	7.5	110	21.6	75	2532	2290 x 1327 x 2039
	10		18.85			
L132°	7.5	132	24.79	76	2764	2290 x 1327 x 2039
	10		21.51			

Alle Modelle sind als **WASSERGEKÜHLTE** Variante verfügbar. Die technische Beschreibung entnehmen Sie bitte dem technischen Datenblatt.

¹⁾ Messung und Angabe der Daten gemäß ISO 1217, Ed. 4, Annex C & Annex E innerhalb der unten angegebenen Toleranzen:

Ansaugdruck 1 bar a, Ansaugtemperatur 20 °C, Luftfeuchte 0 % (trocken).

²⁾ Freifeldschallmessung gemäß ISO 2151, Toleranz ± 3dB.



Unser Familienunternehmen
die Komplettlösung für Ihre
Druckluftversorgung.



MOBILE DRUCKLUFT



KUNDENDIENST



3D-PLANUNG



DRUCKLUFT-CONTAINER

...UND VIELES MEHR!



EFFIZIENTE KOMPRESSOREN

CARLINO ONLINE - **KLICKEN!**

